

# EL CAMBIO CLIMÁTICO COMO DESAFÍO SOCIOAMBIENTAL PARA LA SALUD

## ÁREA TEMÁTICA

Contaminación ambiental y salud pública

Dra. Juana García Hernández  
MCA. Sugey Isabela Izaguirre de la Cruz  
Dra. Ana Rosa Rodríguez Luna  
Dr. Antonio Fernández Crispín

## CAMBIO CLIMÁTICO

El Cambio climático (CC) como desafío socioambiental se manifiesta en diferentes escenarios por lo que es urgente generar conocimiento científico y acciones prudentes para confrontar los efectos en dichos escenarios (IPCC, 2022).

## OBJETIVO

Identificar los impactos en la salud y desarrollar estrategias de comunicación socioambiental desde la visión de las comunidades rurales, para la formación académica de las nuevas generaciones.

## METODOLOGÍA

### Investigación bibliográfica

- Revisión minuciosa de investigaciones científicas y de la cartografía básica (Inventario Nacional de vivienda, Mapa digital de México, INEGI, 2015).
- Consulta de planes y programas basados en Cambio climático.

### Trabajo de campo

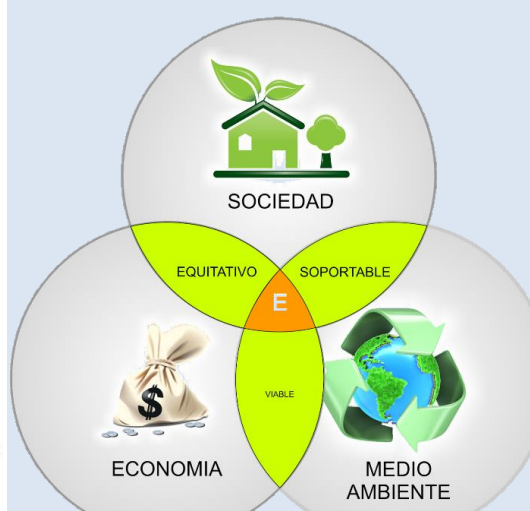
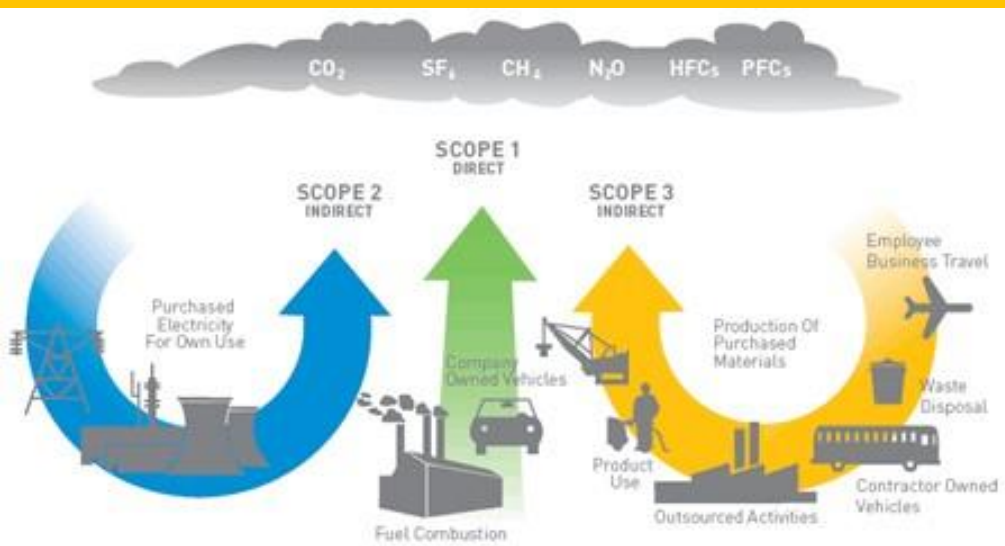
- Diseño de instrumentos: encuesta y entrevistas.
- Aplicación de encuestas con base en criterios del AMAI (2017) y MMA (2016).
- Entrevistas a profundidad (Monterroso et al. 2014).

### Análisis de los resultados

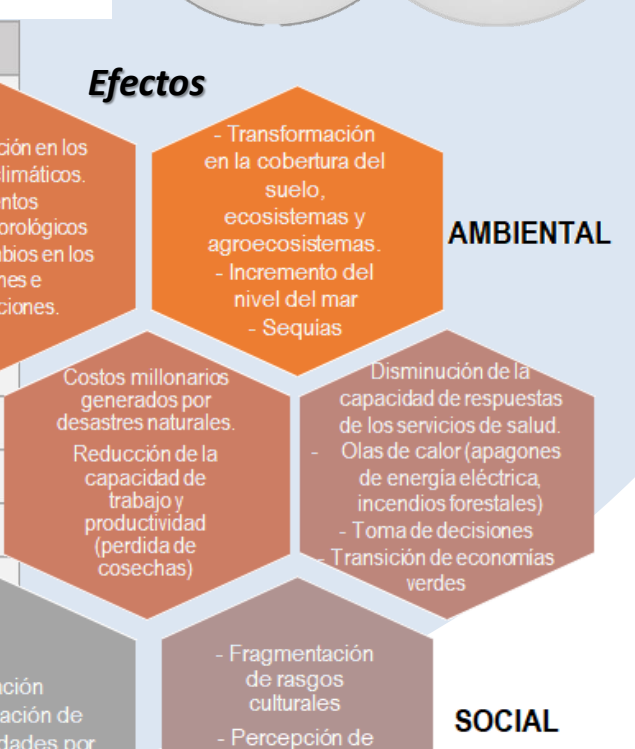
- Sistematización de los resultados.
- Análisis de datos mediante matrices y SPSS.

### Construcción de estrategias y recomendaciones

- Diseño de estrategias basados en criterios de vulnerabilidad y riesgo.
- Promover la participación de grupos estudiantiles.
- Promoción de la divulgación y difusión científica



Causas Naturales	Causas por actividad humana
- Variaciones en la órbita de la Tierra	- Combustibles fósiles
- Variabilidad Solar	- Derivados del petróleo, gas y carbón
- Tectónica de placas	- Deforestación
- Actividad volcánica	- Cambio y uso del suelo
	- Relleno de cuerpos de agua
	- Crecimiento poblacional y con deficiente planificación
	- Consumo masivo de bienes y servicios



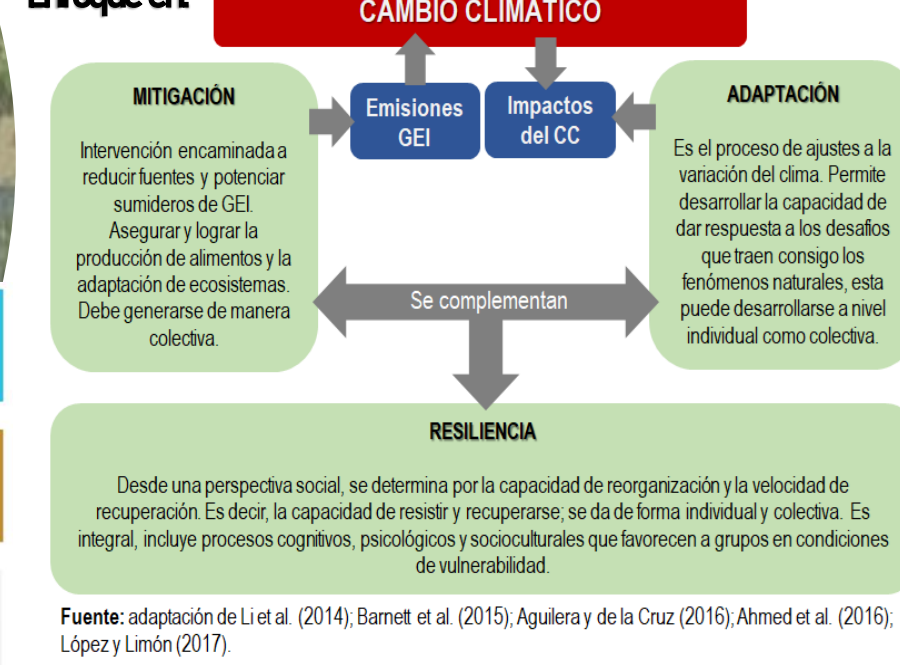
## RESULTADOS

**IDENTIFICACIÓN Y ANÁLISIS DE LA VULNERABILIDAD Y RIESGO EN TABASCO**

Exposición	Sensibilidad	Capacidad Adaptativa
Cambios en las estaciones del año Variación climática Cambios en las temporadas de lluvias Inundaciones Olas de calor Sequías Frentes fríos intensos Lluvia ácida	Población vulnerable: niños y adultos mayores Aumento de enfermedades por vectores y respiratorias Servicio médico ineficiente Cultivos de baja calidad en productos Enfermedades en cultivos Modificación en los periodos de cultivos Pérdida de biodiversidad Contaminación ambiental	Generación de empleo Actividades generadoras de ingresos Proyectos productivos y falta de capacitaciones Rescate de la diversidad local Restauración de ecosistemas

Se muestran los 17 Objetivos de Desarrollo Sostenible (ODS) de la ONU.

## Enfoque en



Fuente: adaptación de Li et al. (2014); Barnett et al. (2015); Aguilera y de la Cruz (2016); Ahmed et al. (2016); López y Limón (2017).

## Referencias

- IPCC, 2022: *Cambio Climático 2022: Impactos, Adaptación y Vulnerabilidad*. Contribución del Grupo de Trabajo II al Sexto Informe de Evaluación del Panel Intergubernamental sobre Cambio Climático [H.-O. Pörtner, DC Roberts, M Tignor, ES Poloczanska, K Mntenbeck, A Alegría, M Craig, S Langsdorf, S Löschke, V Müller, A Oken, B Rama (eds)]. Prensa de la Universidad de Cambridge. En prensa. - Arreguín C. F., López Pérez, M., Rodríguez L. Q. y Montero Martínez, M.J. (2015). *Atlas de Vulnerabilidad Hídrica en México ante el cambio climático* Instituto Mexicano de Tecnología del Agua. 150 pp. - Monterroso R. A., Fernández E., R. I. Trejo V., A. C. Conde A., J. Escandón C., L. Villers R. y C. Gay G. 2014. *Vulnerabilidad y adaptación a los efectos del cambio climático en México* Centro de Ciencias de la Atmósfera. Programa de Investigación en Cambio Climático. Universidad Nacional Autónoma de México. México <http://atlasclimatico.unam.mx/WJA>



Situación social	Acciones estratégicas
Mejoramiento en la calidad de los servicios básicos	Inversión en infraestructura para escuelas de educación básica de calidad Promover la cultura nacional en las escuelas Invertir en equipamientos especializados en las escuelas Invertir en capacitaciones a docentes comunitarios Invertir en alumbrado público e infraestructura en plantas potabilizadoras de agua Invertir en infraestructura para practicar deportes Capacitar al personal que atiende los servicios básicos de alumbrado público, servicio recolector de limpia Invertir en seguridad pública
Mejoramiento en la calidad de las viviendas	Promover programas de infraestructura en viviendas de forma accesible Apoyo de mejoramiento, ampliación y distribución a la vivienda para personas de escasos recursos y afectados por algún fenómeno hidrometeorológico.
Mejoramiento en la calidad de la salud	Promover y participar en la prevención de un medio ambiente sano Fortalecimiento de los derechos para el acceso a consultas y medicamentos gratuitos Invertir en infraestructura de centros de salud aptas para las comunidades y personal médico. Invertir en equipos especializados en las unidades médicas y suministros de medicamentos, materiales de curación y exámenes clínicos. Promover actividades de recreación Invertir en parques para promover la convivencia sana y familiar.

**Prácticas adaptativas ante el Cambio climático**  
 La adaptación: proceso de construcción progresiva, interdisciplinaria, multidimensional y transversal.

**Diversificación de cultivos y prácticas tradicionales**  
 - Promover prácticas tradicionales, implementar policultivos para una seguridad alimentaria y manejo sustentable de los sistemas productivos.

**Conservación de ecosistemas naturales y agroecosistemas**  
 - Promover la cultura de conservación de flora y fauna nativa.  
 - Actividades de reforestación. Manejo eficiente de recursos hídricos.  
 - Sistema de riego y captación de lluvia, e integración de conocimiento interdisciplinario y transdisciplinario mediante estudios socioecológicos.

**Uso de ecotecnias**  
 - Actividades que permitan desarrollar los saberes.  
 - Implementación de filtros, compostaje comunitario, estufas ahorradoras de leña, forestación de especies nativas, invernaderos, entre otros.

**Eficiencia energética**  
 - Desarrollo de planes de eficiencia energética y técnicas de ahorro de energía en los hogares.

**Participación social y comunicación**  
 - Implementar acciones de educación ambiental, promoción de proyectos exitosos, participación activa de la población para identificar problemáticas e implementar acciones y fortalecer la cultura (fiestas tradicionales, reuniones, eventos deportivos).